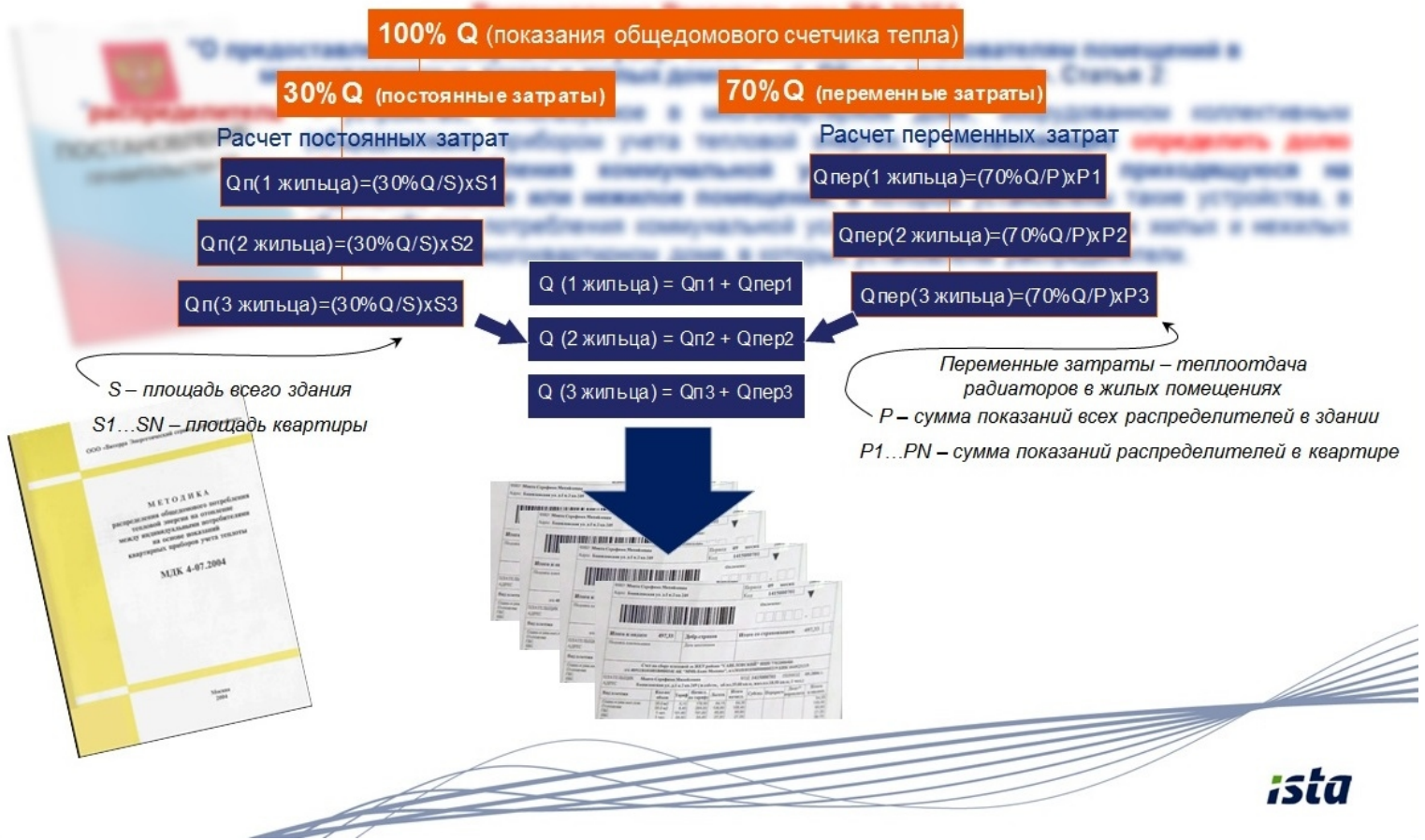
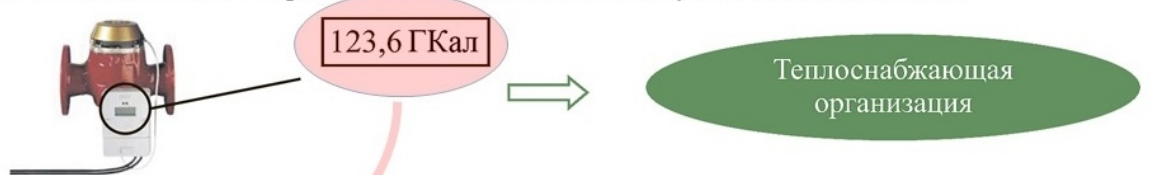


Пояснение принципа расчета по распределителям затрат на отопление (методика)



Пояснение принципа расчета по распределителям затрат на отопление по показаниям на дисплее приборов

1. По показаниям домового теплосчетчика производится оплата всего поступившего в дом тепла.



2. Произведенная оплата собирается с квартир в доме, пропорционально показаниям распределителей.

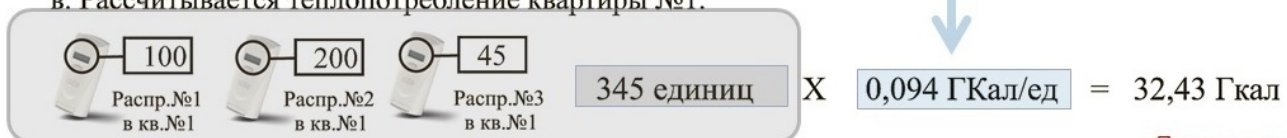
а. Производится суммирование всех показаний на дисплеях распределителей во всех квартирах дома.



б. Рассчитывается значение одной единицы, показываемой распределителем.

$$123,6 \text{ ГКал} / 1310 \text{ единиц} = 0,094 \text{ ГКал/ед}$$

в. Рассчитывается теплопотребление квартиры №1.



г. Аналогично рассчитывается теплопотребление каждой следующей квартиры.

Примечание: приведённый пример расчёта упрощён для наглядности.